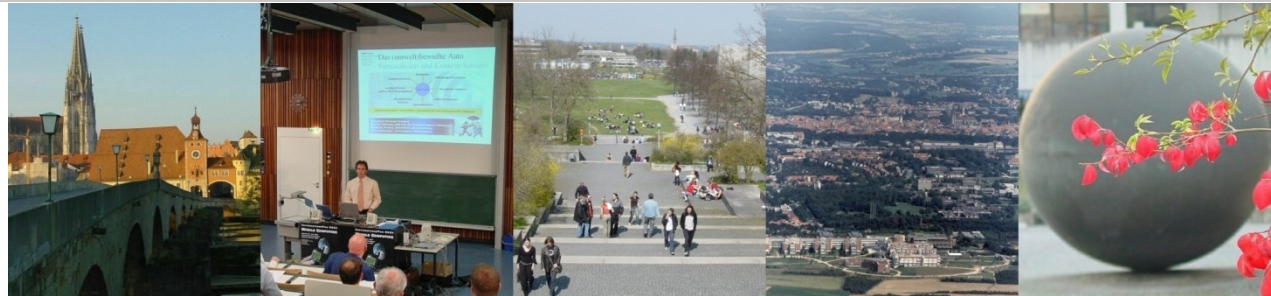


Studium/ Praktikum im Ausland Medizin

International Office



Universität Regensburg

Sie finden diese Präsentation auf unserer Website

→ <https://go.uni-regensburg.de/infoveranstaltungen> (unter *Präsentationen der Präsenzveranstaltungen*)

→ QR-Code:



Studium / Praktikum im Ausland – Programme der UR u. Fördermöglichkeiten

- **Studium im Ausland**

Austauschplätze der UR

Eigenbewerbung

- **Famulatur im Ausland**

- **PJ im Ausland**

Fakultätskontakte

Eigenständige Organisation

Auslandsaufenthalt – Zeitplanung

Wann soll ich ins Ausland gehen?

- Im klinischen Abschnitt (Aufenthalt: 1 oder 2 Semester)
- Im Praktischen Jahr

Wann soll ich mich bewerben?

→ ca. 1 Jahr Vorlauf



Austauschprogrammen der UR (Studium)

Europa – ERASMUS+ Programm

- 30 Plätze an europäischen Partnerhochschulen
- In F, CH, ES, I, RO, PT, HU, CZ



Bewerbungsschluss für Austauschplätze:

International Office der Uni Regensburg

ERASMUS+ (Europa):

20. Januar 2025
(für Aufenthalte im akad. Jahr 2025/26)



Vorteile des ERASMUS+ Programms

- Studiengebührenbefreiung
- Monatliche ERASMUS+ Förderung
- Zusatzfinanzierung für Studierende mit geringeren Chancen
- Zusatzfinanzierung für nachhaltiges Reisen
- Vereinfachtes Bewerbungsverfahren
- Sehr gutes Informationsangebot
Erfahrungsberichte auf GRIPS
- Kostenloser Online-Sprachkurs
- In der Regel Hilfe bei der Unterbringung
- Gute Betreuung an der Gastuniversität
- Anerkennung von Studienleistungen



Finanzierung (1)

ERASMUS+ Stipendien - Grundraten

		ERASMUS+ Förderraten pro Monat für Studienaufenthalte 2025/26
Gruppe 1 (höhere Lebenshaltungskosten)	Belgien, Dänemark, Finnland, Frankreich, Irland, Island, Italien, Liechtenstein, Luxemburg, Niederlande, Norwegen, Österreich, Schweden, Vereinigtes Königreich	Nationale Festlegung 600 Euro
Gruppe 2 (mittlere Lebenshaltungskosten)	Estland, Griechenland, Lettland, Malta, Portugal, Slowakei, Slowenien, Spanien, Tschechische Republik, Zypern	Nationale Festlegung 540 Euro
Gruppe 3 (niedrigere Lebenshaltungskosten)	Bulgarien, Kroatien, Litauen, Nordmazedonien, Polen, Rumänien, Serbien, Türkei, Ungarn	

Finanzierung (2)

ERASMUS+ Mobilitätsförderung

- Höhe gestaffelt nach 3 Ländergruppen
Stipendienhöhe je nach Gastland 540-600€ pro 30 Tage

ERASMUS+ Zusatzförderung für Studierende mit geringeren Chancen (250€)

- Studierende mit einer Behinderung (GdB 20)
- Studierende mit chronischer Erkrankung
- Studierende mit Kind(ern)
- Studierende aus einem nicht-akademischen Elternhaus
- Erwerbstätige Studierende (450-850€ Netto, mind.6 Mo am Stück im Jahr vor Ausreise)

Zuschuss für „Grünes Reisen“: max. 6 zusätzliche Reisetage

- Bei Hin- und Rückfahrt mit einem nachhaltigen Verkehrsmittel

Je 12 Monate ERASMUS+ Förderung für Bachelor und Master – flexibel einsetzbar für Studium und Praktikum



Bewerbungsunterlagen – ERASMUS-Studienplatz

- Online-Bewerbungsformular

Die restlichen Bewerbungsunterlagen **als PDF hochladen**:

- **Ausführlicher Lebenslauf** (mit Foto) (dt.)
- **Studienplan** (Vordruck)
- **FlexNow-Ausdruck (englisch!)**

Falls Sie im klinischen Abschnitt studieren, wenden Sie sich an das Prüfungssekretariat des Vorklinikums

- **Auflistung der Studienleistungen lfd. Semester**

- (englisch; aktuelle Kurse -> Vordruck ToR)*
- Auflistung (als Word-Datei) und FlexNow-Ausdruck auch an international.bewerbung-out@ur.de

- **Abiturzeugnis**

- **Sprachnachweis**

- **Ergebnis Erster Abschnitt d. Ärztl. Prüfung**

- **Kopie des Personalausweises/ Reisepasses** (falls zutreffend: **dt. Aufenthaltstitel**)

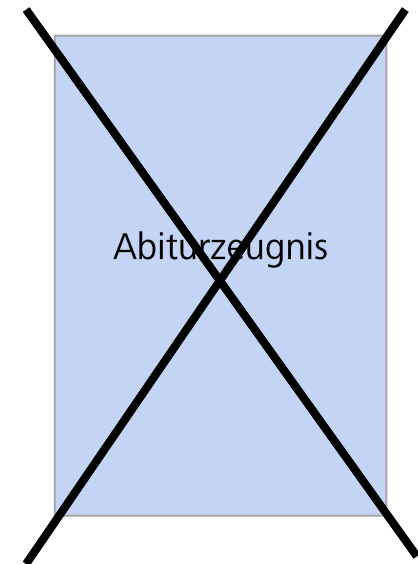
*Formulare und Merkblätter auf unserer Webseite erhältlich (www.uni-regensburg.de/international):

=> Wege ins Ausland => Studium Europa => Bewerbung => Unterlagen



Sprachnachweis – Englisch

	SFA-Kurse der UR	Cambridge ESOL	TOEFL	IELTS	Versant
C2 C2.1	C2.2 C2.1	CPE	115-120	8.5-9.0	ab 85 P.
C1 C1.1	C1.2 C1.1	CAE	94-114	7.0-8.0	mind. 80 P.
B2	B2.2	FCE	79-93	6,5	mind. 70 P.



Wenn Sie über keinen der genannten Nachweise verfügen:

Teilnahme am Versant Sprachtest

Sprachnachweis – andere Sprachen

	SFA-Kurse an der UR	Abiturzeugnis
C2 C2.1	C2.2 C2.1	Der Nachweis von Sprachkenntnissen (außer Englisch!) über das Abiturzeugnis ist unter bestimmten Voraussetzungen möglich: <ol style="list-style-type: none"> 1. Der Spracherwerb liegt nicht länger als drei Jahre zurück 2. Das Sprachniveau ist eindeutig im Europäischen Referenzrahmen ausgewiesen
C1 C1.1	C1.2 C1.1	
B2	B2.2	



- ⇒ Studierende ohne einen der o.g. Sprachnachweise benötigen ein **DAAD-Sprachzeugnis**.
- ⇒ Noch nicht B2? „**Sprachniveau-Zeitplan**“ (im Downloadbereich unserer Homepage) bei.

Eigenorganisierte Aufenthalte zum Studium

Eigenständige Bewerbung an einer ausländischen Universität

Finanzierungsmöglichkeiten

- Bafög



Famulatur im Ausland

- **bvmd**

Termine Famulaturen:

15. Mai bzw. 15. Oktober 2025

→ www.bvmd.de

- **Kontakte der Fakultät für Medizin**

- Zambia, Livingstone General Hospital
- UNESP (Brasilien)

- **Eigenständige Organisation**



PJ im Ausland (1) – über Medizinische Fakultät der UR

Direkt über die Medizinische Fakultät der UR:

- University of California, San Diego (Fakultätsförderung)
- Universidade Estadual Paulista (UNESP), Brasilien (Fakultätsförderung)
- University of Otago, Neuseeland (Fakultätsförderung)
- University of Zambia (Fakultätsförderung)
- Dokkyo Medical University, Japan (Fakultätsförderung)

→ **Bewerbung direkt beim Studiendekanat (1.4. bzw. 1.10.)**

→ <https://www.uni-regensburg.de/medizin/fakultaet/studium/austauschprogramme/outgoing-students/index.html>



PJ im Ausland (2) – Europa

Eigenständige Organisation (Europa)

- Förderung über ERASMUS+ Praktikum

Voraussetzungen: Eigenständige Suche nach PJ-Platz an einem Lehrkrankenhaus in einem EU-Land

- ~ 690 – 750 € / Monat ab Projekt 2024/25
- **Dauer: mind. 60 Tage**
- <https://www.uni-regensburg.de/international/outgoings/praktikum-im-ausland/stipendien-auslandspraktika/erasmus-praktikumsfinanzierung/index.html>

PJ im Ausland (3) - außerhalb Europas

Eigenständige Organisation

PROMOS-Stipendium

- Förderung von selbst organisierten PJ-Stellen in außer-europäischen Ländern (6 Wochen bis max. 6 Monate)
- monatl. Stipendienrate **oder** Reisekostenpauschale
- Bewerbungstermine:
 - für WiSe25/26: **20. April 2025**
 - für SoSe26: voraussichtlich **November 2025**

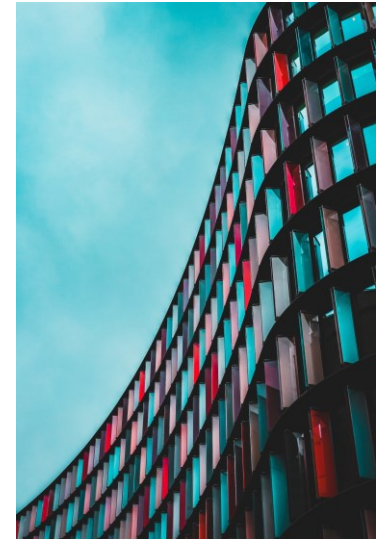


Weitere Möglichkeiten für Auslandsaufenthalt

Angebote des DAAD:

- **Jahresstipendien für selbst organisierte Studienaufenthalte**
außerhalb des ERASMUS-Raums
Bewerbungstermin beim DAAD: je nach Zielland (ab **15.07.**)

- **RISE-Forschungspraktika**
(<https://www.daad.de/rise/de/rise-weltweit/>)
Dauer: 6 Wochen - 3 Monate;
voraussichtliche Bewerbungstermine beim DAAD:
ab dem **1. Nov. – 15. Dez. 2025** (für Sommer 2026)



Wie können Sie uns kontaktieren?

ERASMUS+ Studium

Keine Terminvereinbarung nötig!



Brigitte Wörnhör

brigitte.woernhoer@ur.de /

Tel: 0941 943-2367

Sprechstunden (Zi. 0.05):

Mo. 13:30 – 15:00

Di. 10:00 – 11:30



Lisa Keilhofer

lisa.keilhofer@ur.de /

Tel: 0941 943-3026

Zoom-Sprechstunden:

Mi. 10:00 – 11:30 (Zoom)

Do. 13:30 – 15:00



Jordi Balada-Campo

jordi.balada-campo@ur.de /

Tel: 0941 943-5549

Sprechstunden (Zi. 0.05):

Mo. 10:00 – 11:30

Mi. 13:30 – 15:00

Kontakte: Fakultät

Infos und Bewerbung für Fakultätsprogramme (PJ, Famulatur)

Christian Schwarz, Studiendekanat (Geb. H5, Zi. 1.09)

Dr. Marie Himmel, Studiendekanat (Geb. H5, Zi. 1.03)

Termin nach Vereinbarung!



Bewerbungstermin

(ERASMUS Auslandsstudium im akademischen Jahr 2025/26)

20. Januar 2025

